

報道関係各位

2024年4月25日
ジオテクノロジーズ株式会社

ジオテクノロジーズ、「MapFan DB」の地図・人流データが NEC ソリューションイノベータの自治体向け住民公開マップサービスに搭載 混雑状況のリアルタイム把握を可能にし、都市計画や防犯・災害対策立案に寄与

ESG メタバースカンパニーのジオテクノロジーズ株式会社（本社：東京都文京区、代表取締役会長：杉原博茂、代表取締役社長 CEO：八剣 洋一郎、以下「ジオテクノロジーズ」）が提供する、GIS 向け地図データベース「MapFan DB」の地図データと人流データが、この度 NEC ソリューションイノベータ株式会社（本社：東京都江東区、代表取締役 執行役員社長 石井 力、以下「NEC ソリューションイノベータ」）の「GISAp for Cities Community」に搭載されたことをお知らせいたします。

「GISAp for Cities Community」は、NEC ソリューションイノベータが提供する、地図上に様々な情報をマッピングする地図情報システム「GISAp」シリーズの自治体向け住民公開マップサービスで、本サービスは本日より提供開始されました。

本サービスは「MapFan DB」の地図データを標準搭載し、オプションとして人流データを搭載することで、リアルタイムで駅やイベントの混雑状況や、避難所の収容状況を把握することができます。また、都市計画や防犯・災害対策立案の支援に寄与します。

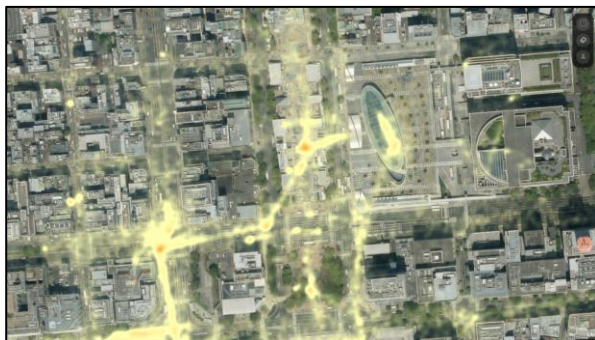
■ 採用の決め手と効果

NEC ソリューションイノベータが提供する「GISAp」シリーズには、ジオテクノロジーズの提供する「MapFan DB」の地図データが、地図情報の品質やバリエーションが豊富な点、また普及実績などから採用されていました。このたび提供開始された「GISAp for Cities Community」では、従来の地図データに加え、データとしての先進性があり、本サービスに他社にない価値をもたらす人流データもオプションに利用するデータとして採用されました。※ 1

これにより、自治体が住民向けに公開するマップサービスで人が密集する箇所をヒートマップで表示し、「街のいま」を配信することができます。また自治体および住民が駅やイベントの混雑状況をリアルタイムで閲覧できるほか、避難所の収容状況の把握など、平常時だけでなく有事の際も活用できます。さらに、自治体における都市計画や防犯・災害対策立案の支援などにも寄与します。※1：人流データは搭載予定の機能となるため、仕様は変更となる可能性があります。



GISAp for Cities Community
アプリケーションイメージ



GISAp for Cities Community
混雑状況の可視化イメージ

■ NEC ソリューションイノベータ シニアプロフェッショナル 千葉 慎也様のコメント

<「GISAp for Cities Community」リリースの背景>

従来の公開型 GIS の多くは、自治体が整備・保有する地図情報を特定の利用用途向けにインターネット公開する目的で構築されているため、住民から「普段の生活で利用するには使いづらい」といった声を多く伺いました。

そこで我々は「地域に生活する住民のための地図アプリ」というコンセプトで、自治体ならではのきめ細やかで新鮮な情報を、住民が普段使い慣れた地図アプリの感覚で使えるシステムを目指して開発しました。

<MapFan DB 導入の背景>

ジオテクノロジーズ社製の全国詳細地図データ（MapFan DB）は、広域地図から詳細地図までをシームレスに統合した、高品質な地図データベースです。このデータを弊社 GISAp シリーズ製品に標準バンドルさせることで、GIS ソフトウェアだけでなく、地図データまでを含んだオールイン型のパッケージを実現しました。またお客様は様々なユースケースにおいて、高品質な全国版の地図データを自由に利用することが可能です。

「GISAp for Cities Community」においても、そのコンセプトを実現するためには、高品質かつ高鮮度で利用しやすい地図が必要であり、同社の地図データを採用することとなりました。また、同社の強みの一つであるリアルタイムな人流データは、街の見える化という新たな価値の創出に大きく寄与すると考えました。

<今後の展望>

本サービスは住民のための機能だけでなく、地域を支える様々な企業や団体も利用できるような仕組みや機能を搭載しています。今後も、官民データ基盤となる都市 OS との連携や、自治体の情報発信業務を効率化して負荷を低減するための庁内システム連携など、今後も NEC グループの技術力や経験を活かしたサービス強化を行い、スマートシティの実現に貢献してまいります。

■「GISAp for Cities Community」とは

NEC ソリューションイノベータが「すべての住民の暮らしに役に立つ住民向けの情報発信マップ」をコンセプトに、約 140 社の GIS パッケージ導入実績で培った知見・ノウハウを生かし開発・提供する自治体向け住民公開マップサービスです。鮮度の高い情報発信を支援するとともに、住民にも利用しやすく設計したサービスです。

【サービスサイト】：<https://www.nec-solutioninnovators.co.jp/sl/gis/>

【GISAp 問い合わせ窓口】：gisadmin@nes.jp.nec.com>



■「MapFan DB」とは

カーナビや地図検索サイト「MapFan」で、約 30 年の実績を持つジオテクノロジーズが独自で整備している精度の高いデジタル地図データベースです。最大で年 12 回の更新を行っており、複数言語にも対応。商圈分析／エリアマーケティング、防災／災害対策、行政支援、交通計画など、あらゆる地理情報システム（GIS）分野で幅広く活用されています。

<MapFan DB の人流データについて>

スマートフォンの GPS ログで取得した 1 分間隔の移動軌跡を把握できる高密度の点列データ※2 です。性別・年代などを含む 14 種類の属性情報を持ち、エリアと期間を指定することで必要な人流データをご提供できます。

※2：プライバシーを保護した位置情報データです。収集、使用する全てのデータは許諾の取れた情報のみを使用しています。また、匿名加工処理により使用する情報から個人を識別することはできません。

【MapFan DB 製品サイト】：<https://business.mapfan.com/service/db/>

【MapFan DB 問い合わせ先】：<https://www.mapfan.com/houjin/contact/>

■ NEC ソリューションイノベータ株式会社について

NEC グループの社会価値創造を ICT で担う中核会社であり、システムの実装力に強みがあります。国内トップクラスの 10,000 人を超えるエンジニアを抱える企業として、社会基盤を ICT で支えるとともに、お客様の企業価値向上や社会課題の解決に貢献する SI・サービスを全国で提供しています。

NEC グループの Purpose（存在意義）である「安全・安心・公平・効率という社会価値を創造し、誰もが人間性を十分に発揮できる持続可能な社会の実現」を果たすため、当社が目指す姿と果たすべき役割を「NEC ソリューションイノベータ 2030Vision」において「テクノロジーとイノベーションで人と社会が輝く未来を創るバリュークリエイションカンパニー」と宣言し、その実現に向け挑戦しています。

「システムインテグレータ」として、技術力や開発力およびお客様の業種・業務知識などの幅広い知見をたゆまず進化させ、お客様の戦略パートナーとなりお客様価値の最大化を実現するとともに、「バリュープロバイダ」として、さまざまなステークホルダーとの共創などを通じて、人や社会の未来を描き、新たな価値の創造に挑戦し続けていきます。

※2024 年 4 月時点

本社所在地 : 東京都江東区新木場一丁目 18 番 7 号
代表者 : 代表取締役 執行役員社長 石井 力
設立 : 1975 年 9 月 9 日
事業内容 : システムインテグレーション事業、サービス事業、基盤ソフトウェア開発事業、機器販売
URL : <https://www.nec-solutioninnovators.co.jp/>

■ ジオテクノロジーズ株式会社について

我々の使命は、「地球を喜びで満たそう」です。1994年にマルチメディアソフトウェア開発会社として創業し、翌年には「MapFan」が日経ベストソフト賞を受賞、その後、国内初のiモード地図で日経新聞社賞を受賞するなど、イノベーションを起こしてきました。さらに進化し、法人向けの地図データや位置情報ソリューションの提供はもとより、高度な自動運転の実現に不可欠な高精度3次元データ地図の提供も行うなど、地図のメジャーカンパニーとして日本の地図業界を牽引しています。

さらに、生活者に向けて提供している「移動するだけでポイントが貯まる M2E アプリ“トリマ”」は、累計ダウンロード数1,700万*を超え、多くの人々に日々の移動や様々なコンテンツを楽しんでいただいています。ブロックチェーン技術による、生活に根付いた NFT を国内外に展開し、グローバルに大きく羽ばたく成長企業です。

今後もジオテクノロジーズは、ESGメタバースカンパニーとして、過去30年間蓄積してきた位置情報/人流データをはじめとする多様かつ膨大なビッグデータと、地球（Geo）に関わる様々なデータに最先端技術を融合させることにより、予測可能な“Geo-Prediction（ジオプリディクション）”の世界を生み出し、地球を取り巻くさまざまな社会課題の解決に貢献していきます。

※2024年4月時点

本社所在地	: 東京都文京区本駒込 2-28-8 文京グリーンコートセンターオフィス
代表者	: 代表取締役会長 杉原 博茂 代表取締役社長 CEO 八剣 洋一郎
設立	: 1994年5月1日
事業内容	: オートモーティブビジネス （高精度3D地図、ナビゲーション向け地図データ、コネクテッドサービス、モビリティサービス向けソリューション） GISビジネス （地図アプリ開発キット、デジタル地図データベース、Web・業務システム向け地図クラウドサービス、MapFan、MapFanAssist） アプリケーションビジネス （トリマ、トリマ広告、Geo-Research、スグロジ、住所確認サービス、人流分析サービス）
URL	: https://geot.jp/
MapFan	: https://mapfan.com/
MapFan DB	: https://business.mapfan.com/service/db/
住所確認サービス	: https://anorm.mapfan.com/
トリマ	: https://www.trip-mile.com/
トリマ広告	: https://ads.trip-mile.com/
Geo-Research	: https://www.research.trip-mile.com/
スグロジ	: https://www.sugulogi.com/
みんな歩計	: https://www.minpokei.com/
ジオドライブ	: https://business.geo-drive.com/